

当日スケジュール

集合・解散場所
新潟駅南口貸切バス乗り場
※参加費1人1,500円です(親子で3,000円)。



新潟水俣病はなぜ発生したんだろう？
そして、地域は何を失ったんだろう？



上流域の食材と郷土食たっぷりのお弁当♪



被害者の体験をもとに…



糺屋
窯業

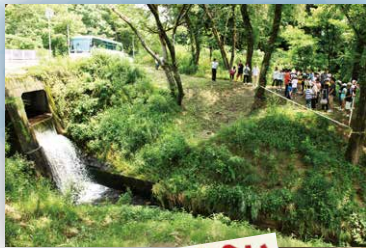
酪農

安田瓦

※ツアー当日の体験内容は変更される場合があります。あらかじめご了承ください。

窯業とは、粘土などを原料に窯(かま)で焼き上げて土管などを製造する産業。

環境学習 人の絆 作品と現地で学ぶ新潟水俣病



●紙芝居や映像を観た後、現地を見学し、被害について学ぶことで、新潟水俣病への理解を深めます。



県立五十島渡船場

風土産業 中・上流域の風土から生まれた産業を体験!



●(有)小田製陶所
明治期創業の安田を代表する窯業の企業。年代を重ねた趣ある工場の見学と、粘土遊び体験ができます。

●丸三安田瓦工業株
江戸時代末期からの伝統を誇る全国ブランドの安田瓦。やすだ瓦ロードを通り、瓦絵付け体験ができます。



●神田酪農
安全・安心・美味しい牛乳づくりを目指す大正期創業の酪農家。清潔な牛舎の見学とえさやり体験などができます。

●山崎花屋
明治期創業の津川を代表する、大人気の糺屋さん。当日は珍しい甘酒スムージーづくりが体験できます。



申込方法 阿賀野川流域“ほんもの体験”ツアー

- 対象・定員:新潟市内在住の小学5・6年生の親子2名×40組(計80名)
(※必ず親子2名でお申し込み願います)
- 右の二次元コードを読みとって、新潟市オンライン申請システム(e-NIIGATA)から、お申し込みください。
※新潟市オンライン申請システム(e-NIIGATA)のご利用にはアカウント登録が必要です。
- 申込結果は7月12日(金)までにメールでお知らせします(※応募多数の場合は抽選になります)。



(ネット環境がない場合には、市役所開庁日の8時30分～17時30分までの間に、新潟市保健衛生総務課(☎025-212-8016)へお電話願います。)

●申込締切 6月30日(日)

! いただいた個人情報は、この事業において、学習・産業体験等の提供するサービスの手配、及び、それらのサービス受領のための手続きに必要な範囲内で利用させていただきます。