

鹿瀬工場のある地域は、かつて都会のようだった!

▼工場がある地域のさまざまな施設を紹介

げんいん 原因

Q パネル19をチェック!

▼出典：『鹿瀬 向風の近代産業ものがたり』(向風近代化遺産の光と影を巡じたESD-SDG) 小・中学校向け教材プロジェクト・コンソーシアム



▲朝、工場に出勤するため、工場の正門から入る人々



▲朝、工場に出勤する人々で混み合う鹿瀬駅

2,000 ~ 3,000 名が働く大工場に!

食料が不足していた終戦直後の日本では、鹿瀬工場の肥料が売れに売れ、工場働く人々は2,000 ~ 3,000名にまで増えました。

工場のまわりには、働く人たちが家族として住むための住宅のほか、デパートや映画館、プールや幼稚園などができて、都会のようになりまして。



▲「ハーモニカ長屋」と呼ばれた住宅

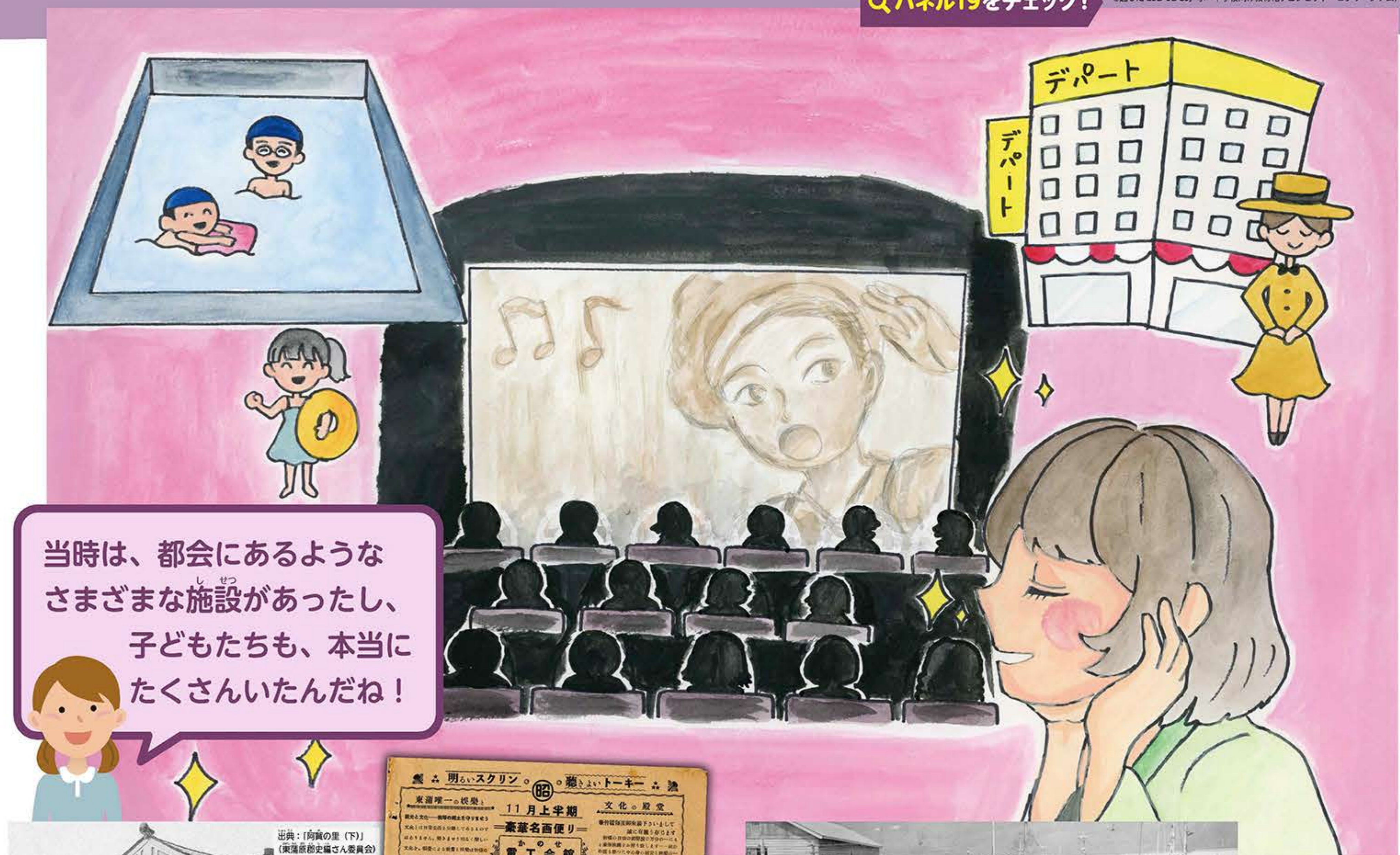
当時は、多くの人々が、工場の近くに住んだり、通ったりしていたんだね!

「ハーモニカ長屋」に家族と住みながら、工場に働いていた人の話

鹿瀬工場が用意した住宅は「ハーモニカ長屋」と呼ばれ、一階建ての住宅が4つ続ぎて、楽器のハーモニカにそっくりだったんです。当時の家族は子どもの数がとても多くて、長屋の通りはいつもにぎやかでした。

▼長屋の中の様子 ▶長屋の祭りの様子

下層	物置	便所	便所	物置	下層	下層	物置	便所	便所	物置	下層
4畳半	廊下			廊下	4畳半	4畳半	廊下			廊下	4畳半
台所・板間	6畳	押入	押入	6畳	台所・板間	台所・板間	6畳	押入	押入	6畳	台所・板間
玄関	廊下	押入	押入	廊下	玄関	玄関	廊下	押入	押入	廊下	玄関



① 電工会館 (映画館など)

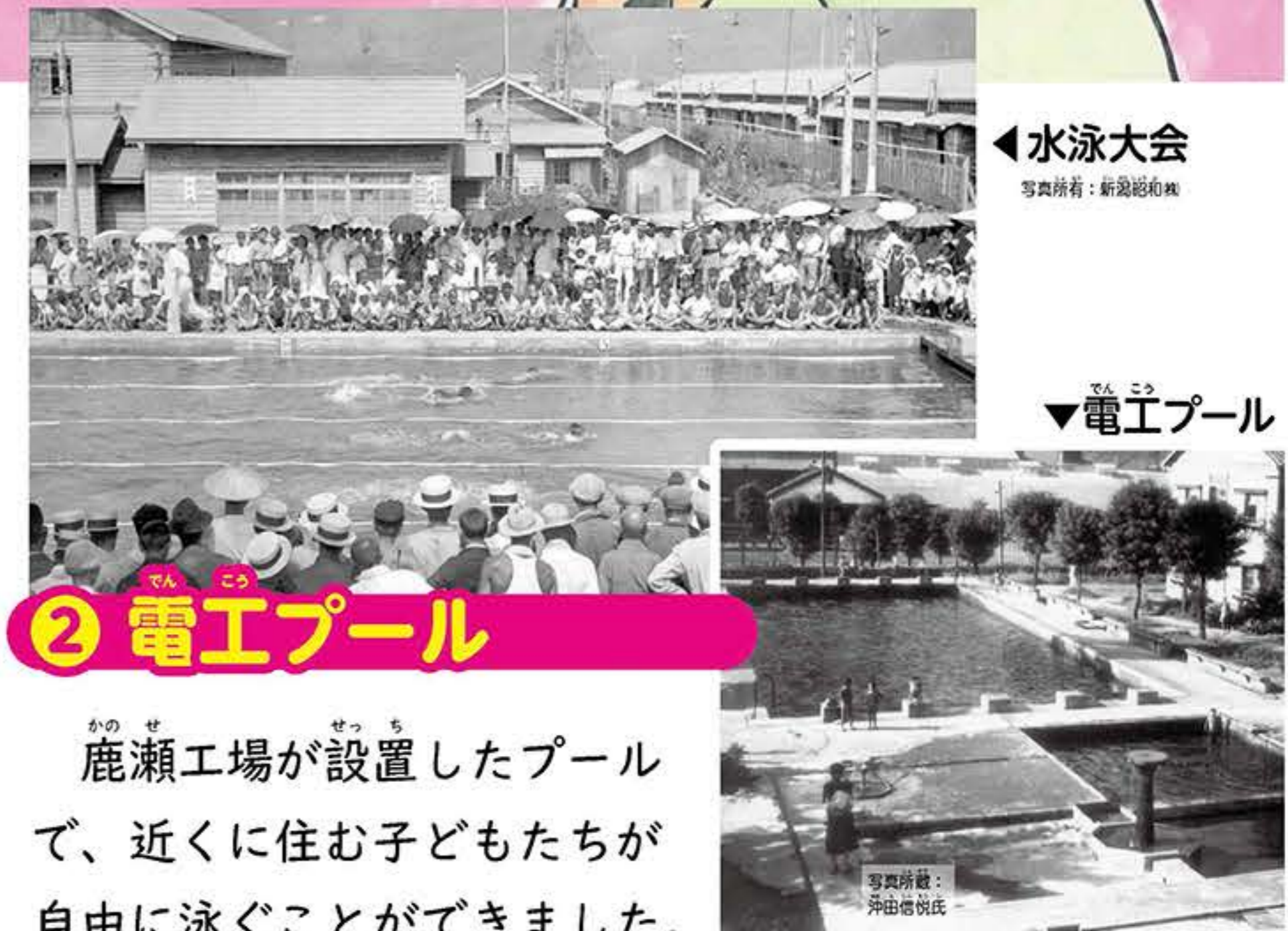
鹿瀬工場が経営した映画館で、芸能人のコンサート会場としても使われていました。



▲当時の上映スケジュールのチラシ

② 電工プール

鹿瀬工場が設置したプールで、近くに住む子どもたちが自由に泳ぐことができました。



③ 電工売店 (※デパートとも呼ばれていた。)

2階建てのデパートで、都会でしか買えないような品物が、豊富にそろっていました。



④ 幼稚園 (私立昭和電工 鹿瀬工場幼稚園)

鹿瀬工場が経営する幼稚園で、近くに住む子どもたちを、たくさんあずかっていた。

