

コント
**だるま
食堂**

パントマイム
山本光洋

北区

お笑い ライブ 2016

漫談
寒空はだか

マジック
伊藤夢葉

これぞホンモノ!これぞ芸人!

テレビではめったにお目にかかれない、知る人ぞ知るプロ中のプロの芸を間近で味わえる!
上質で新しい「笑いの風」を北区文化会館でご堪能ください!

2016.3.19 SAT 開場◎15:30
開演◎16:00

料金 [全席指定]

大人 [前売り] 2,800円・[当日] 3,000円
中学生以下 [前売り] 1,500円・[当日] 1,700円

※未就学児入場不可となります。 ※託児所あります。事前にご予約ください。

2016年
1月23日(土)
チケット
発売開始

新潟市北区文化会館 ホール

無料駐車場320台完備 北区文化会館 検索

友の会賛助会員 **NMCS** 青い鳥保育園
くまた書店 しまむら

[アクセス] 日本海東北自動車道「豊栄新潟東港I.C.」より6分 / 新新バイパス「競馬場I.C.」「豊栄I.C.」より10分 / JR白新線「豊栄駅」下車徒歩12分

チケット
取扱所

- | | | |
|----------------------------------|-------------------------------------|--|
| ■新潟市北区文化会館…………… ☎025-388-6900 | ■長浦コミュニティセンター…………… ☎025-387-2061 | ■文信堂CoCoLo万代(新潟駅地下)…………… ☎025-290-2355 |
| ■新潟市江南区文化会館…………… ☎025-383-1001 | ■早通コミュニティセンター…………… ☎025-386-3755 | ■小日向電気…………… ☎025-387-2277 |
| ■葛塚コミュニティセンター…………… ☎025-384-6077 | ■りゅうとびあインフォメーション…………… ☎025-224-5622 | ■金泉堂…………… ☎025-387-5101 |
| ■木崎コミュニティセンター…………… ☎025-387-3351 | ■新潟伊勢丹…………… ☎025-242-1111 | ■BAKERY CAFE エミタイ…………… ☎025-258-5396 |
| ■岡方コミュニティセンター…………… ☎025-387-3331 | ■新潟県民会館チケットセンター…………… ☎025-223-1200 | ■松浜ころぼ家…………… ☎080-3682-9645 |

主催・お問い合わせ / 新潟市北区文化会館 〒950-3323 新潟市北区東栄町1-1-5 TEL(025)388-6900 FAX(025)388-6901

KITA-KU OWARAI LIVE 2016

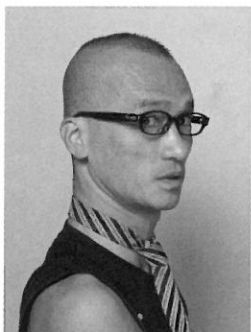
これぞホンモノ!これぞ芸人!

テレビでは毎日多くの芸人さんが大活躍しているお笑いブームの現代ですが、舞台を中心に活動している芸人さんも多くいます。この春、テレビではなかなか見ることのできない、知る人ぞ知る芸人さんの芸を間近に味わっていただけます。芸人さんがその場その場で創り出す笑いは、テレビでは味わえない、生の芸だからこそです。上質で新しい『笑いの風』を北区文化会館でご堪能ください!



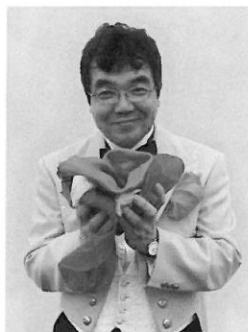
だるま食堂 だるましょくどう:コント

森下由美、星野理恵、さとうかずこによる、女性3人組のコントグループ。1980年代後半から1990年代前半まで、舞台・TV・CM等で活躍。しばしの充電期間を経て、2000年より、活動再開。パワフルかつエキサイティングなコントをモットーに活動中。
 【テレビ】NHK「笑いがいちばん」、NHK教育「すすく赤ちゃん」
 日本テレビ「笑点」「エンタの神様」等多数出演。
 【CM】平塚寿司、ニトムズ「コロコロ フローリングクリーナー」、エースコック「焼き肉ラーメン」エバラ「しゃぶしゃぶのたれ」。
 【舞台】単独ライブ 多数
 【映画】「さわこの恋 上手な嘘の恋愛講座」
 平成17年度国立演芸場花形演芸会審査員特別賞。



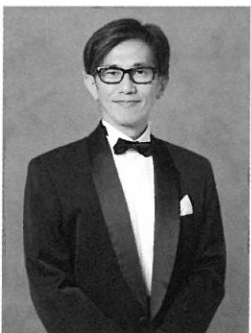
山本光洋 やまもと こうよう:パントマイム

高校時代に落語研究会、大学時代は演劇に関わり、卒業後渡米。ニューヨークで3年間マイムの基礎を学ぶ。渋谷ジャンジャンにて10年間、年1,2回のペースでマイムの新作を発表。2005年より中野planBで連続新作公演「かかしになるために」を続行。一方、大道芸やオペラ、演劇、ダンスとの共演で活躍の場を広げ様々な経験から培われた表現力、シャープな動きと視点で独自の世界を創りあげている。



伊藤夢葉 いたう むよう:マジック

ロープマジック、カードマジック、ハンカチのマジック、リングなど。1975年当時、テレビ、ドラマ、コマーシャル等で活躍中の伊藤一葉氏に師事。1976年、夢葉の名前をいただく。1977年6月デビュー。以降、テレビ、舞台、パーティー、寄席等で活動をしている。ステージから、テーブルマジックまで、幅広いレパートリーを持つが、とりわけ、ロープのマジックを中心としたおしゃべりマジックを得意とする。



寒空はだか さむぞら はだか:漫談

そのキワモノ的な名前に似合わぬシンプルでスマートな立姿。紡ぎ出される魅惑の旋律と軽妙洒脱なおしゃべりで、ナンセンスな笑いの世界を構築する。にっこり笑って毒も吐く。ライブハウスから、演芸場まで、幅広い観客相手に活躍するエンターテイナー。オリジナルの名曲「東京タワーの歌」に続き「スカイツリー 音頭・決定版」もCD化。やり場のない笑いを貴方に。



2016.3.19 SAT 開場◎15:30
開演◎16:00

料金 [全席指定]

大人 [前売り] 2,800円・[当日] 3,000円

中学生以下 [前売り] 1,500円・[当日] 1,700円

新潟市北区文化会館 ホール

無料駐車場320台完備 北区文化会館 検索

友の会賛助会員

NWCCS 青い鳥保育園
くまだ豊店

【アクセス】日本海東北自動車道「豊栄新潟東港I.C.」より6分／新新バイパス「競馬場I.C.」「豊栄I.C.」より10分／JR白新線「豊栄駅」下車徒歩12分
 主催・お問い合わせ／新潟市北区文化会館 〒950-3323 新潟市北区東栄町1-1-5 TEL (025)388-6900 FAX (025)388-6901